

## Preisübersicht gültig für Hin- und Rückfahrt

CityTarif				
	Erfurt	Weimar	Jena	Gera
Preisstufe	1	1	1	1
Preis pro Person	1,90	1,90	1,90	1,90

CityRegioTarif											
	2	3	4	5	6	7	8	9	10	11	ab 12
Preis pro Person	2,50	3,70	5,20	5,70	5,70	5,70	5,70	5,70	5,70	5,70	5,70

RegioTarif						
	1	2	3	4	5	ab 6
Preis pro Person	1,40	1,90	3,20	4,30	5,60	5,70

Hin- und Rückfahrt dürfen bis zu sieben Tage auseinander liegen. Die maximale Gruppengröße für die Mitnahme in den Nahverkehrszügen beträgt 80 Personen, in den Bussen und Straßenbahnen 40 Personen.

Zur einfachen Planung der Reise stehen Ihnen für Fahrplan- und Tarifauskünfte unser VMT-Servicetelefon unter 0361 19449, die VMT-App oder unsere VMT-Homepage [www.vmt-thueringen.de](http://www.vmt-thueringen.de) zur Verfügung.

Alle Preise sind in Euro angegeben. Gültig ab 01.01.2020. Es gelten die von den Genehmigungsbehörden genehmigten Tarife, Tarifbestimmungen und Beförderungsbedingungen. Änderungen vorbehalten. Einzelangaben ohne Gewähr.

Partner im  
Verbund:

abellio

DB

EB  
ERBENHÖRER & BÄHR

Süd-Thüringen-Bahn

SWE EVAG

gub

jenaer  
nahverkehr  
STADTWERKE JENA GRUPPE

StadtWirtschaftWeimar

JES

PVG  
Personenverkehrsgesellschaft  
Wittenberg-Land

Tram

VLG

Tram

Wenn Sie noch Fragen haben,  
beraten wir Sie gern persönlich:

VMT-Servicetelefon: 0361 19449

Mo-Fr: 6-21 Uhr

Sa/So und Feiertage: 9-17 Uhr

[service@vmt-thueringen.de](mailto:service@vmt-thueringen.de)

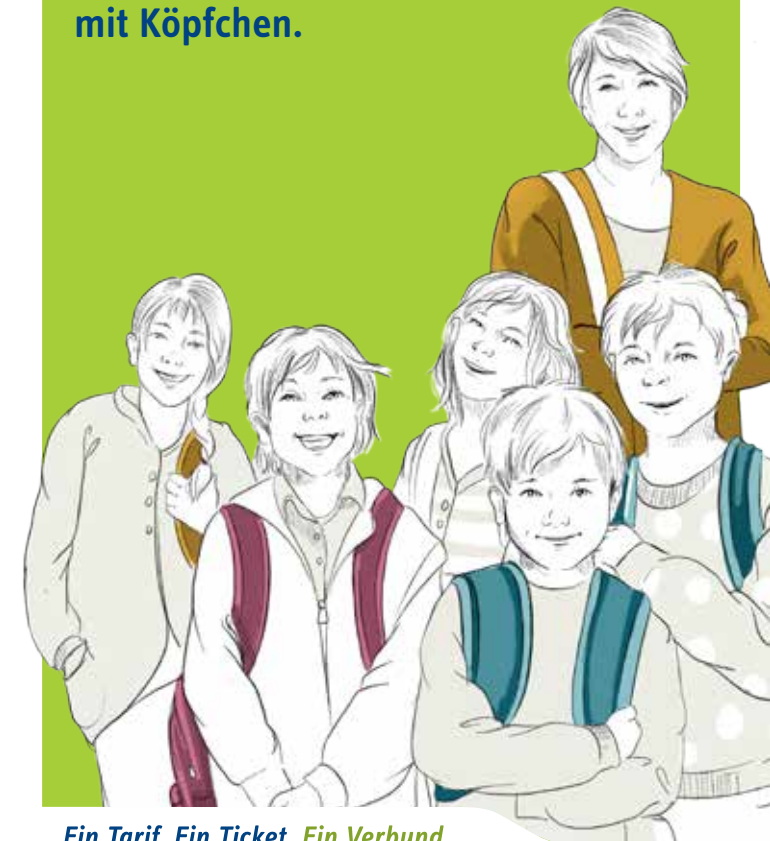
und in den Kundencentern der  
teilnehmenden Verkehrsunternehmen.

Stand: Januar 2020

[www.vmt-thueringen.de](http://www.vmt-thueringen.de)

## Unterwegs mit der Großgruppenkarte.

Zoo oder eine Woche Klassenfahrt...  
für Schüler und Lehrer  
mit Köpfchen.



Ein Tarif. Ein Ticket. Ein Verbund.

BUS

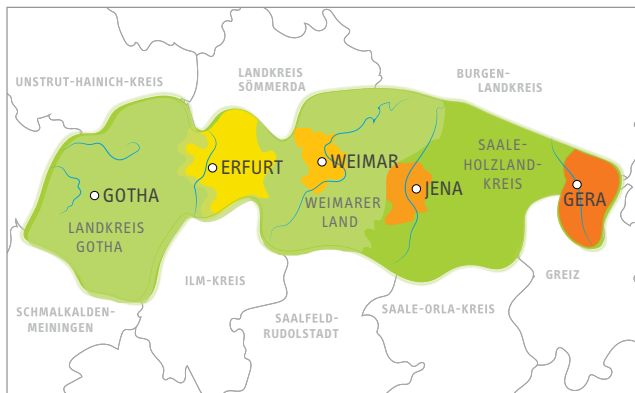
Zug

Tram

## Entspannt zum Ausflugsziel

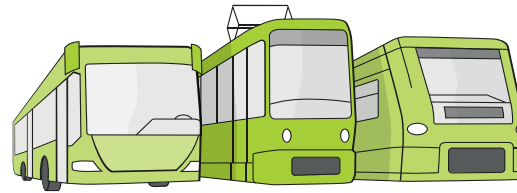
**Ob Ausflug, Exkursion oder Klassenfahrt – mit der Großgruppenkarte reisen Gruppen ab mindestens 16 Kindern/Schülern von allgemein- und berufsbildenden Schulen günstig mit Bus, Bahn und Straßenbahn im Verkehrsverbund Mittelthüringen (VMT) zu ihrem Ausflugsziel und wieder zurück. Pro fünf Schülern fährt eine Begleitperson zum ermäßigten Großgruppenkartenpreis mit.**

Das Verbundgebiet des VMT



## Gut geplant unterwegs

- ⌘ Sie beantragen die Großgruppenkarte mit einer Frist von mindestens 14 Kalendertagen vor Reisebeginn.
- ⌘ Die Gruppenanmeldung bei den Verkehrsunternehmen gemäß Ihrer beantragten Reisedaten erfolgt durch uns - es wird geprüft ob die Fahrzeugkapazitäten bei den befördernden Verkehrsunternehmen ausreichend sind. Die Bearbeitungszeit kann 5 - 10 Tage in Anspruch nehmen.
- ⌘ Nach erfolgter Prüfung informieren wir Sie per E-Mail über den Status Ihrer Anfrage.



### Und so geht's

Großgruppenkarten erhalten Sie über das Online-Formular auf der VMT-Website:

**[www.vmt-thueringen.de](http://www.vmt-thueringen.de)**

Im Online-Formular sind folgende Eingabefelder auszufüllen:

#### Step 1 Kundeninformationen

- ⌘ Angaben der jeweiligen Schule/Ansprechpartner

#### Step 2 Gruppeninformationen

- ⌘ Anzahl der zu befördernden Schüler und Betreuer sowie benötigte Umsteigezeiten

#### Step 3 Fahrtinformationen

- ⌘ Angabe von Datum, Uhrzeit sowie Einstiegs- und Ausstiegshaltestelle für einfache Fahrt bzw. Hin- und Rückfahrt (kann bis zu sieben Tage auseinander liegen)
- ⌘ Ermittlung von Fahrtmöglichkeiten für die eingegebene Verbindung
- ⌘ Auswahl der gewünschten Verbindung

**Hinweis** Nach Senden der Anfrage ist eine nachträgliche Änderung der Fahrzeiten und der Personenzahl nicht möglich.

#### Step 4 Alternative Fahrt

- ⌘ Vorsorgliche Auswahl alternativer Verbindungen

**Hinweis** Möglicherweise kann die Kapazität auf Grund bereits vorliegender Gruppenanmeldungen ausgeschöpft sein, so dass eine unter Step 3 gewählte Verbindung abgelehnt werden muss.

#### Step 5 Zahlungsweise und Abholungsort

- ⌘ Auswahl der gewünschten Zahlungsweise/ Abholungsort

**Hinweis** Nach Senden der Anfrage ist eine nachträgliche Änderung des Abholungsortes nicht möglich.

#### Step 6 Anfrage senden

- ⌘ Sie erhalten umgehend nach Senden Ihrer Anfrage eine Eingangsbestätigung per E-Mail.

**Hinweis** Bitte überprüfen Sie die übermittelten Daten und bestätigen uns über den erhaltenen Link innerhalb von 48 Stunden die Richtigkeit, da das Ticket sonst automatisch storniert wird.